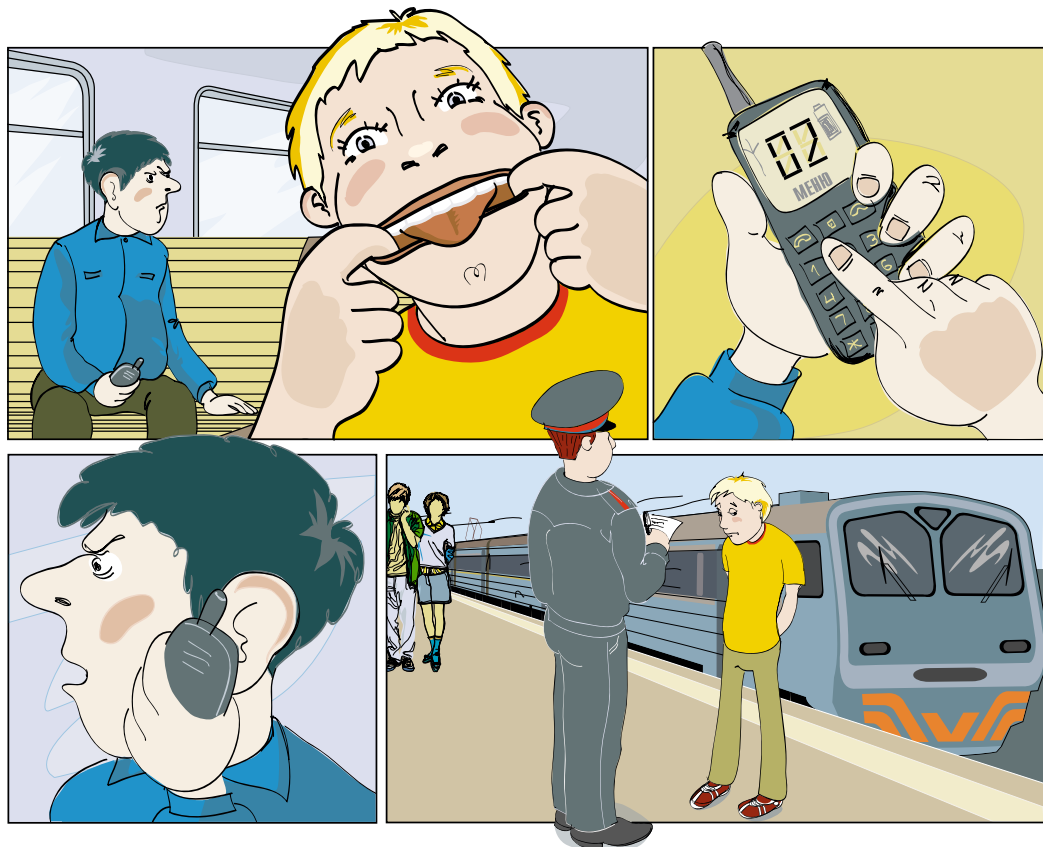




Простые правила твоей безопасности

**ДРУЗЬЯ!**

**Запомните эти правила  
и расскажите о них  
другим, чтобы железная  
дорога была безопасной  
для вас и ваших близких.**



вагоне рядом с тобой  
едут десятки пассажиров.  
Веди себя так, чтобы не  
мешать им.

**За нарушение порядка  
тебя могут высадить или  
доставить в милицию, а твоих  
родителей — оштрафовать.**

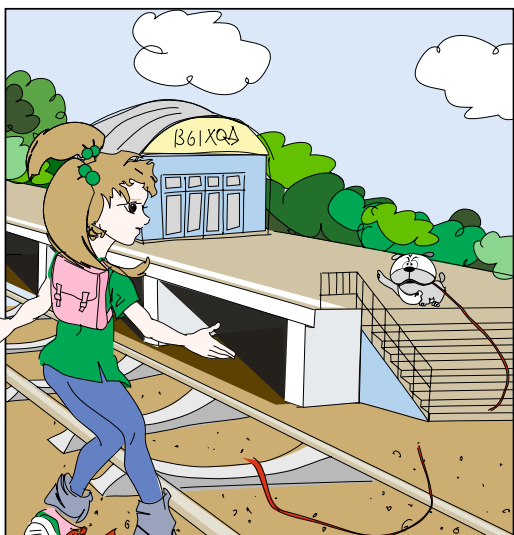
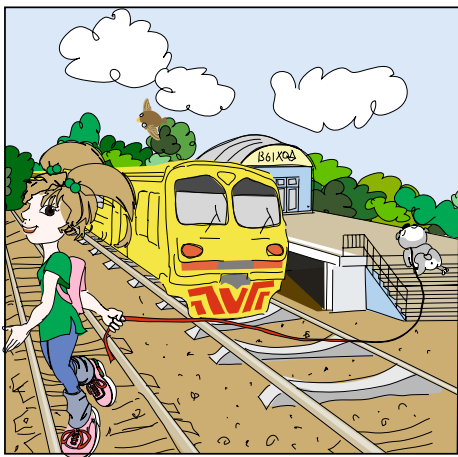
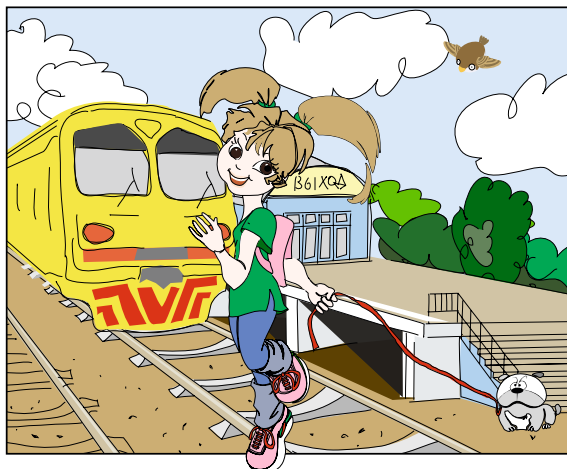


Напряжение в проводах  
железной дороги —  
почти **30000 вольт.**

**Приближаться к ним на  
расстояние ближе 2-х метров  
опасно!**







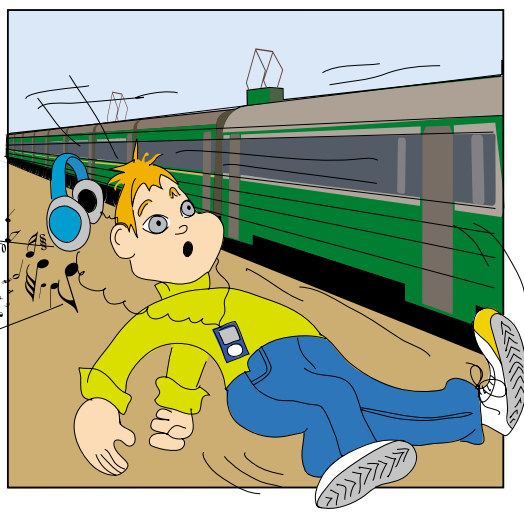
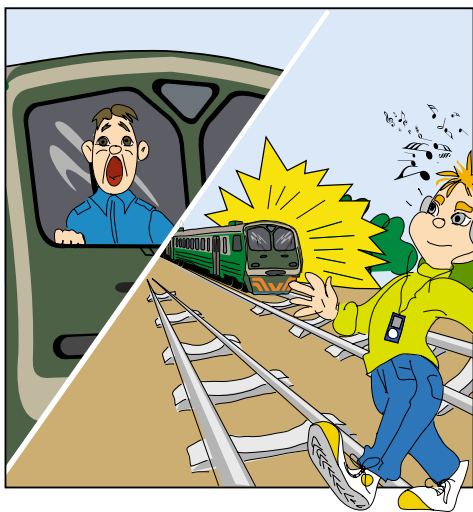
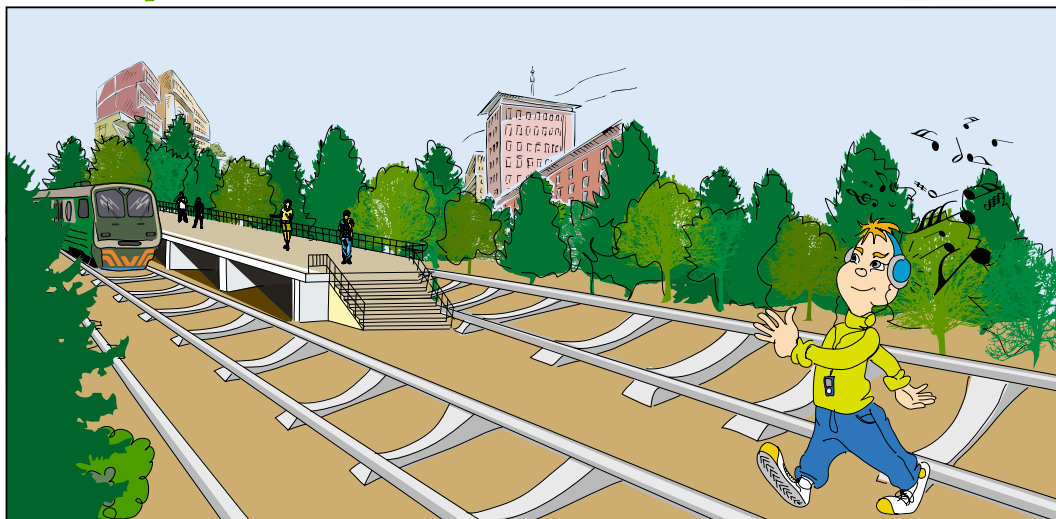
ля перехода через  
железнодорожные пути  
оборудованы специальные  
настилы, подземные и  
надземные **переходы**

Переходить через рельсы в  
других местах **ОПАСНО.**

# К

огда подходишь к железной дороге, обязательно **сними наушники.**

Из-за громкой музыки ты можешь **не услышать шум приближающегося поезда.**



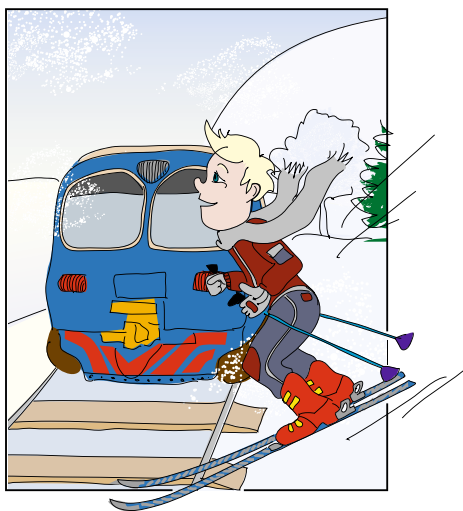
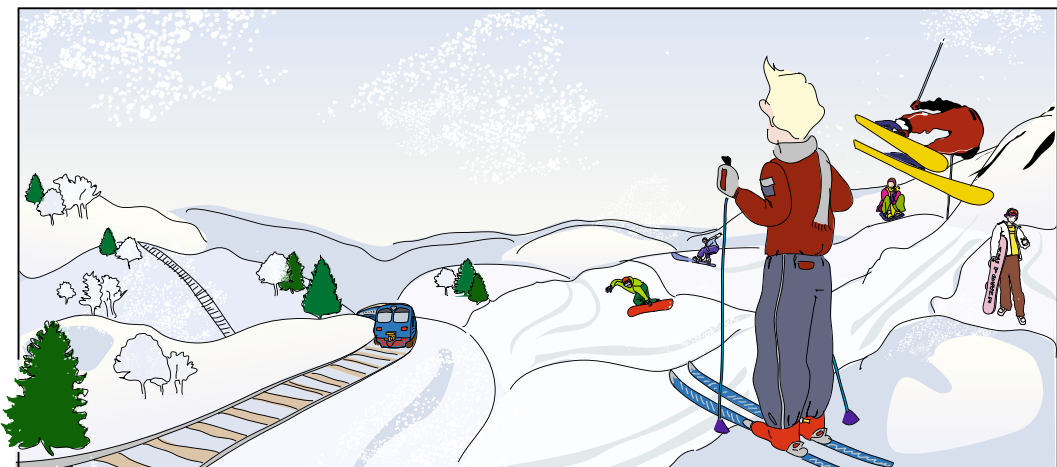


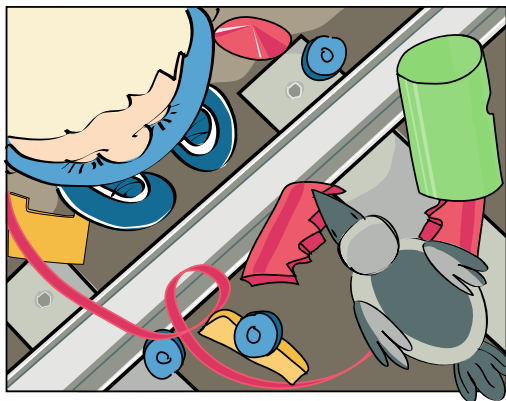
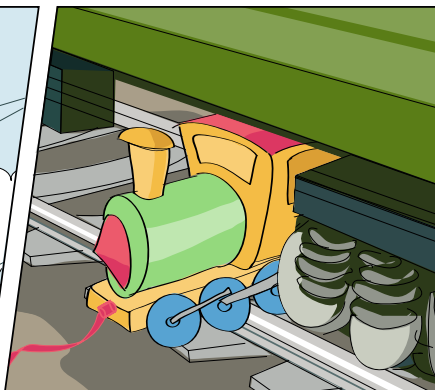
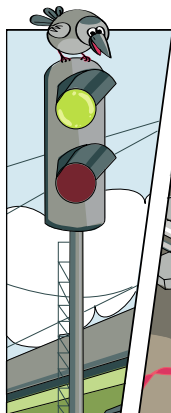
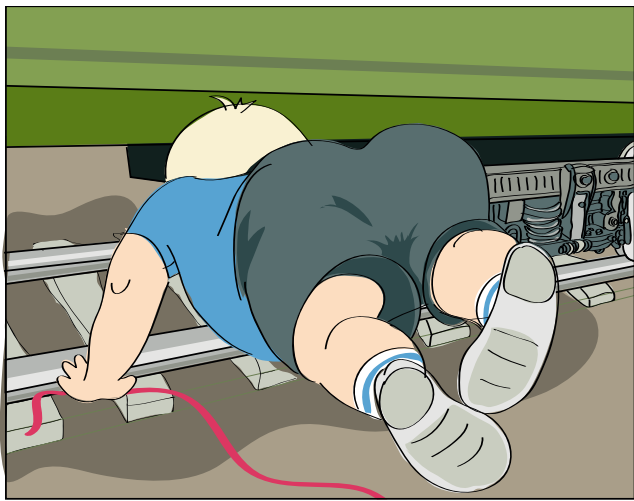
**Б**росать снежки и камни  
в проходящий поезд  
очень опасно.

Можно разбить стекло и **ранить**  
**машиниста** или пассажиров.

**И**грать и бегать рядом  
с железнодорожными  
путями очень опасно!

Еще опаснее **съезжать** на санках  
или лыжах **по склонам** в сторону  
железной дороги.





**Д**

аже если очень спешишь,  
не подлезай под стоящий  
поезд и не перелезай через  
сцепку между вагонами.

Состав **может тронуться** в любой  
момент, и ты будешь ранен или  
погибнешь.



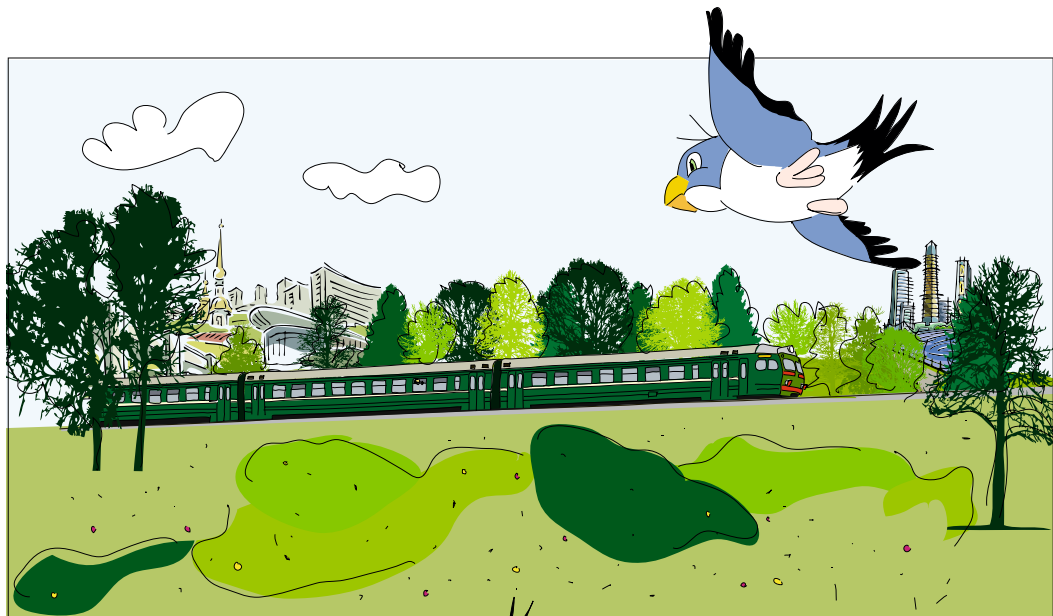


рислоняться к дверям  
электрички или мешать  
им закрыться одинаково  
опасно. От толчка или

внезапного открытия дверей ты  
можешь **выпасть из вагона** и попасть  
под колеса поезда.





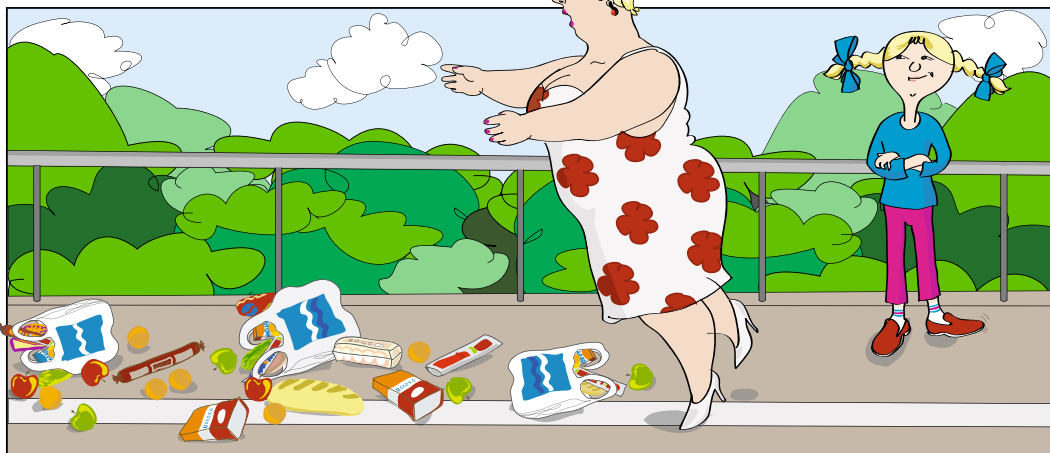
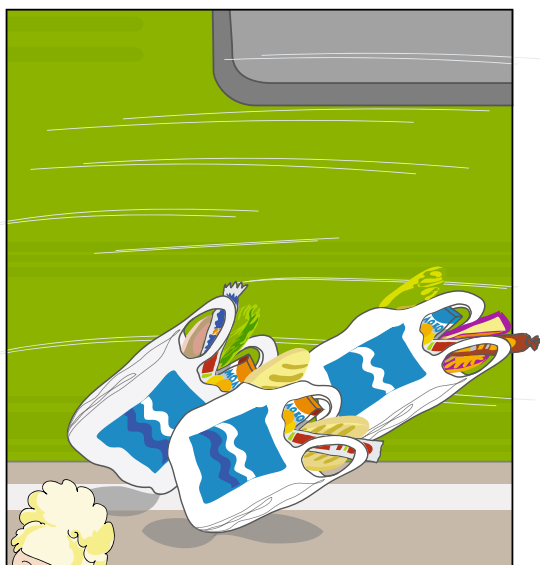
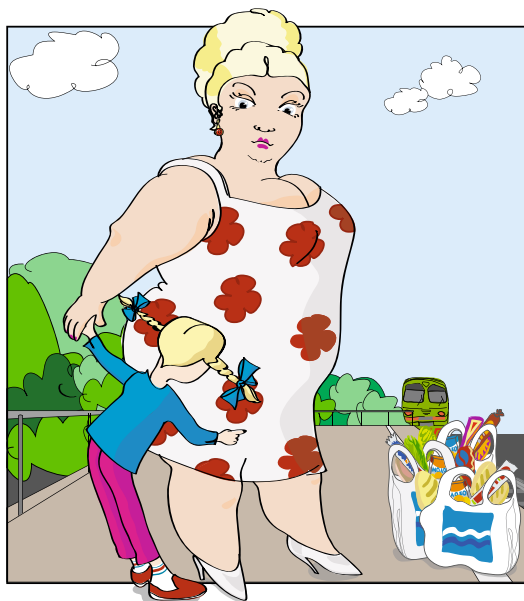


**Н**е высовывайся  
из окна поезда.  
При движении на большой  
скорости ты рискуешь  
получить **серьезную травму.**

Б

елая ЛИНИЯ вдоль края платформы **показывает,** где **МОЖНО СТОЯТЬ,** не опасаясь, что тебя заденут

выступающие части вагонов и локомотива. **Не заступай** за нее!

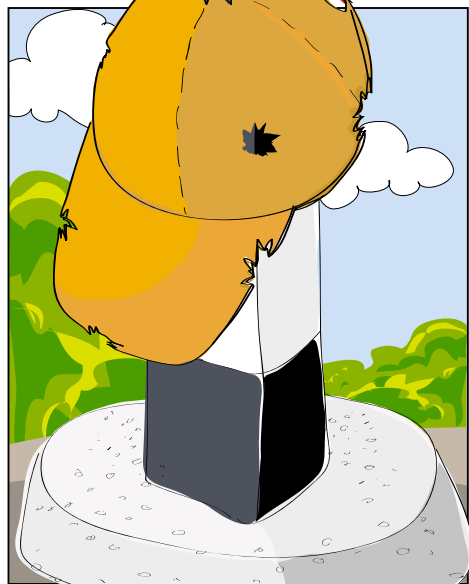
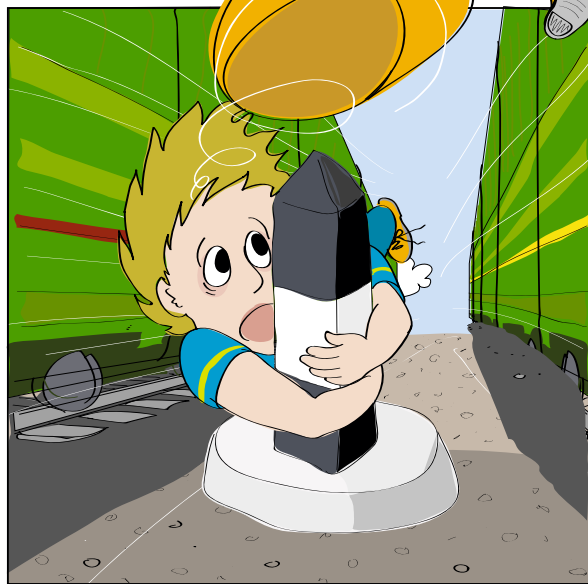
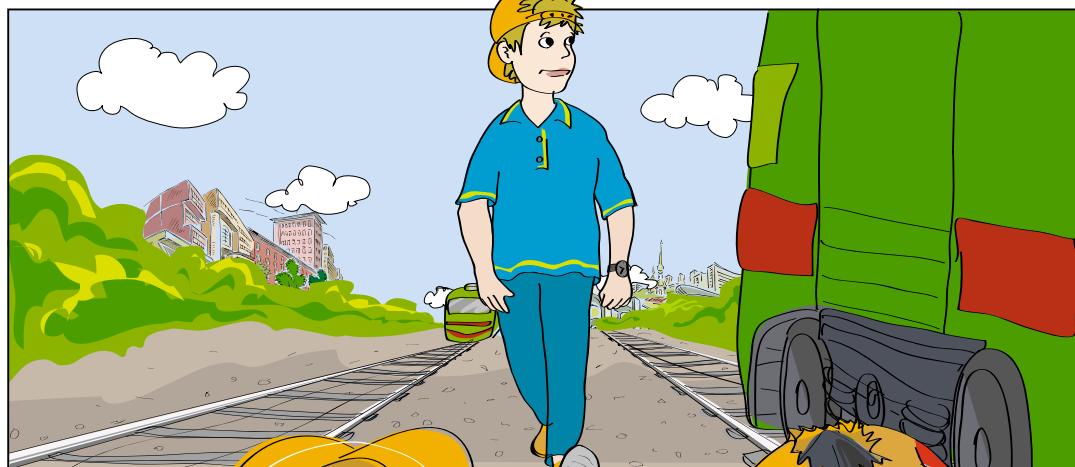




ласть предметы на рельсы  
— опасная шалость. Такие  
игры приводят к крушению  
поезда. Разве ты хочешь  
стать виновником несчастья?

Е

Если идти по путям, можно  
оказаться между двумя  
встречными поездами.  
Чтобы воздушным вихрем  
тебя не затянуло под  
колеса, нужно **лечь** и не вставать,  
**пока составы не пройдут мимо.**





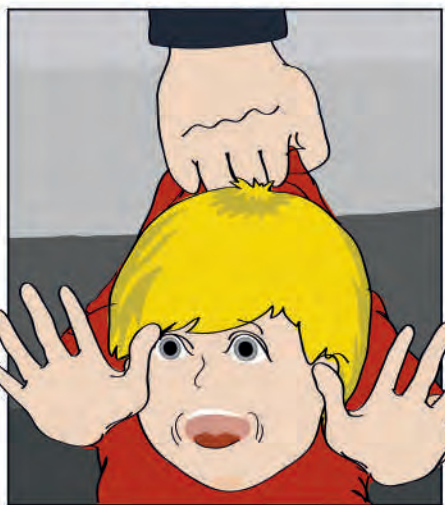
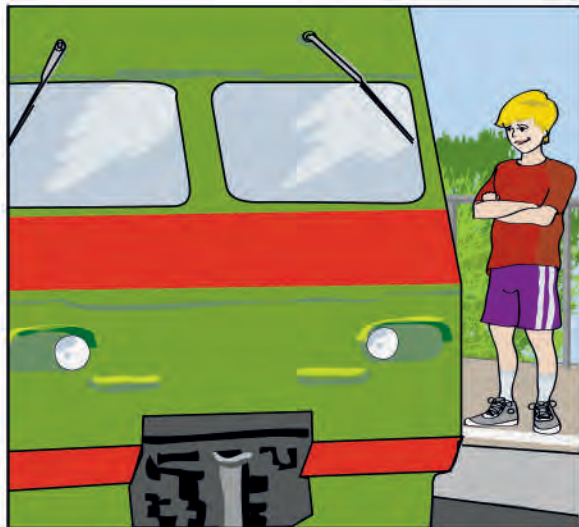


**е ходи по путям!**

**Тормозной путь поезда —  
до 1 километра.**

**Машинист не успеет оста-  
новить состав, даже если заметит  
человека, идущего по рельсам.**





**К**

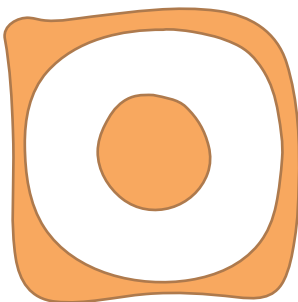
**Каждый год десятки детей и подростков погибают, когда пытаются прокатиться, прицепившись снаружи поезда. Делать так глупо и очень опасно!**





о платформе нельзя бегать,  
кататься на велосипеде,  
скейтборде или роликах.

Если оступишься, можешь  
попасть под колеса поезда!



чень опасно прыгать с  
платформы, можно  
не успеть убежать от  
надвигающегося поезда.

Лучше опоздать на электричку,  
чем погибнуть!

